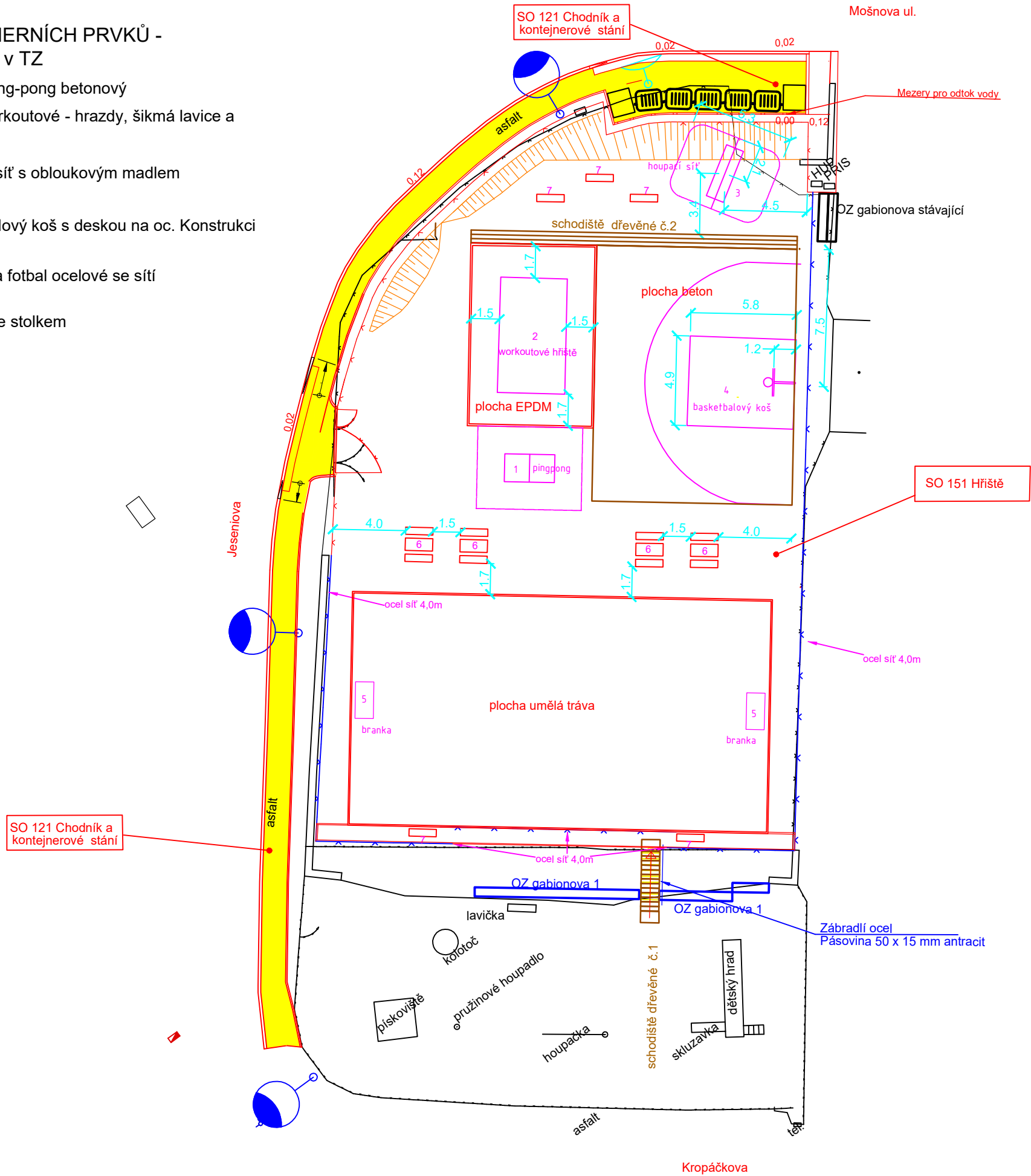


SEZNAM HERNÍCH PRVKŮ -
specifikace v TZ

- 1) Stůl na ping-pong betonový
- 2) Hřiště workoutové - hrazdy, šikmá lavice a kruhy
- 3) Houpací síť s obloukovým madlem
- 4) Basketbalový koš s deskou na oc. Konstrukci
- 5) Branky na fotbal ocelové se sítí
- 6) Lavičky se stolkem
- 7) Lavičky



Legenda D.1.1.2.f.:

- Obruby nové
- Hrany nových situací
- Opěrná zed Gabion š.0,5m, ze žulových kamenů
- Schody dřevěné
- Stávající situace
- Chodník nový asfaltový beton
- Lampa VO stávající
- Kóty herních prvků
- Terén nový
- Plot stávající
- Plot nový 1,5 m
- Plot nový 4,0 m
- Stolek, lavice, Houpací síť, ping pong - mobiliář

Investor :	Statutární město Liberec
	Nám. Dr. E. Beneše 1, 460 01 Liberec

Zpracovatel projektu :	Jan Maděra
	Oblačná 266, 460 01 Liberec , IČO : 460 340 13

zodp. projektant:	Jan Maděra	kancelář: Kateřinská 118 463 03 Stráž nad Nisou tel. +420 608 000 649 jan.madera@email.cz		
vypracoval:	Jan Maděra			
technická pomoc:	Ing.Vladimír Jareš			
kreslil:	Ing. Petr Dostál			
Název akce:			Čísl.zak.:	25032022
Hřiště a okolí v ul Kropáčkova			Datum:	08/2022
			Měřítko:	1 : 250
Lokalita:	KÚ Ruprechtice (682144)	Stupeň:	DPS	
Obsah:	Výkres obslužných zařízení	Příloha č:	D.1.1.2.f.	
		Paré č.:		